

WILLKOMMEN IM PEGASUS HOSTEL BERLIN



Die grüne Oase für Ihre Gruppenreise: Pegasus Hostel Berlin

Blau und gelb – das sind nicht nur die Farben der Fassade des Pegasus Hostels Berlin. Am blauen Himmel fliegt das gelbe, freche und zu Scherzen aufgelegte Pegasus-Pferd. Dieses Bild symbolisiert die warme und freundliche Atmosphäre des Hostels und verspricht den Gästen einen unkomplizierten Aufenthalt.

Unser Hostel setzt sich aus einem liebevoll renovierten Haupthaus und einem im Jahr 2008 erbauten Nebenhaus zusammen. Die beiden Häuser umschließen einen idyllischen, grünen Hinterhof, in dem unsere Gäste quatschen, sich sonnen, lesen, relaxen oder Grillparties feiern können. Mit einer Snackbar, einem Restaurant und Tagungs-/Seminarräumen fehlt es unseren Gästen an nichts.

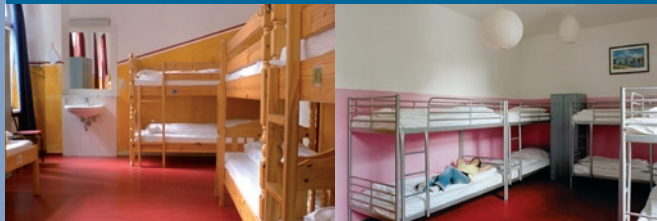
Das Pegasus Hostel liegt sehr zentral inmitten des Szenebezirks Friedrichshain und bildet so den idealen Ausgangspunkt für Ausflüge und Stadterkundungen (3 U-Bahn-Stationen vom Alexanderplatz; 35 Min. vom Flughafen Schönefeld; 15 Min. vom Hauptbahnhof entfernt). Bezirke wie Friedrichshain, Kreuzberg oder Prenzlauer Berg können unsere Gäste quasi erlaufen.

Eine 24 Stunden-Rezeption ermöglicht eine unabhängige An- und Abreise. Unser internationales, aufmerksames Team gibt gerne Insider-Tips zur Stadt- und Partyszene. Und, wann können wir Sie als unsere Gäste begrüßen?



PEGASUS HOSTEL BERLIN · STR. DER PARISER KOMMUNE 35
10243 BERLIN · TEL + 49 30 297 736 0
GROUPS@PEGASUSHOSTEL.DE · WWW.PEGASUSHOSTEL.DE

❖ ÜBERNACHTUNG IM PEGASUS HOSTEL



Alle Zimmer des Pegasus Hostels sind sonnig und hell. Sie sind in warmen und freundlichen Farben gehalten und ihre Zimmernamen erzählen Geschichten aus der griechischen Mythologie und der Filmwelt, natürlich mit dem Schwerpunkt Berlin. Die Zimmer können in zwei Preis-Kategorien eingeteilt werden – Zimmer mit privater Dusche/WC und Zimmer mit Dusche/WC auf der Etage. Ihre Wahl zwischen Ein- bis Zehnbettzimmern beeinflusst den Preis.

Für Gruppen werden die Betten von uns bezogen und für Ihren Aufenthalt vorbereitet. Gemeinschaftsduschen und WCs werden zweimal am Tag gereinigt. Zimmerdurchgänge von unserem Personal finden einmal am Tag statt. Eine getrennte Zimmerbelegung von männlichen und weiblichen Gästen ist bei uns selbstverständlich auch möglich. Teilen Sie uns einfach Ihre Wünsche mit.

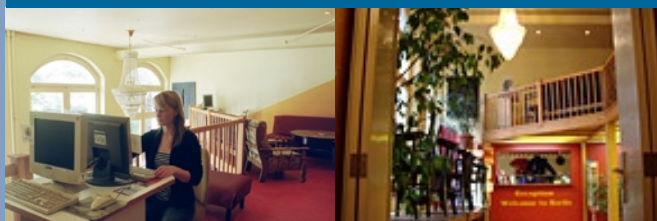
❖ ESSEN IM PEGASUS HOSTEL



Warum es sich schwer machen, wenn es auch einfach geht? Sie sind müde von der Reise oder erschöpft von einem langen Sightseeing-Tag in der Hauptstadt und haben keine Lust, sich dann noch Gedanken um das Thema „Essen“ zu machen? Dafür sind wir da.

Den Morgen starten Sie mit einem ausgiebigen Frühstücksbuffet, wo Sie mit leckerem Rührei, ofenfrischen Brötchen, frisch gemahlten Espressokaffee etc. verwöhnt werden. Für den Tag unterwegs können Sie Lunchpakete ordern und für den Abend haben Sie die Wahl zwischen dem klassischen Abendessen (Zwei- oder Drei-Gang), Pizza-Pasta-Buffer (auch nur Pizza oder Pasta möglich), Hamburger-Buffer oder Grill-Buffer (immer ein toller Gruppenreise-Abschluß). Alles ist frisch von unseren Köchen zubereitet und auch für den kleinen Geldbeutel buchbar. Werfen Sie einfach einmal einen Blick auf die Webseite unseres Restaurants: www.sauerkrautundbulgur.de.

❖ SERVICE IM PEGASUS HOSTEL



Angefangen mit dem individuellen Angebot, das wir Ihnen und Ihrer Gruppe für den Aufenthalt im Pegasus unterbreiten, nehmen wir Ihnen auch gerne die Programmplanung ab. Ob Stadtbesichtigung zu Fuß oder per Bus, Karten für unvergeßliche Theaterabende, Museumsbesuche, Bootstouren oder aber auch die Organisation von Fahrkarten für öffentliche Verkehrsmittel – das alles bekommen Sie bei uns aus einer Hand!

Für jede Gruppe gibt es einen persönlichen Ansprechpartner, der Ihren Aufenthalt koordiniert und bei Fragen für Sie da ist. Außerdem bieten wir Ihnen kostenlose Gepäckaufbewahrung, Tagungs- und Seminarräume, Kino- und Konzertabende, Kicker und Billard. Und unser grüner, mediterraner Hinterhofgarten lädt mit seiner wunderschönen Atmosphäre zum verweilen ein. Wir freuen uns auf Sie!

5 MIN. VON US WEBERWIESE · 3 U-BAHN-STOPS VOM ALEXANDERPLATZ · 10 MIN. FUSSWEG VOM OSTBAHNHOF · 35 MIN. VOM FLUGHAFEN SCHÖNEFELD/45 MIN. VON TEGEL